

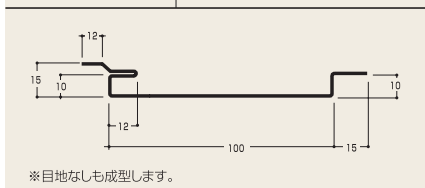
規格スパンドレル アルミ内外装材

建物を美しくスッキリと、強度に優れた軽量のアルミ内外装材。

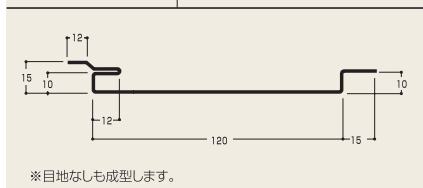


ロール成型スパンドレル

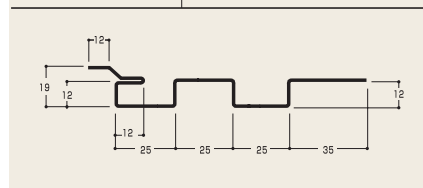
SADO-100型 (目地あり)	カラーアルミ t=0.6、0.8 基準動き巾: 105~108mm
----------------------------	--------------------------------------



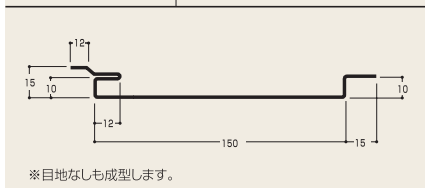
SADO-120型 (目地あり)	カラーアルミ t=0.6、0.8 基準動き巾: 125~128mm
----------------------------	--------------------------------------



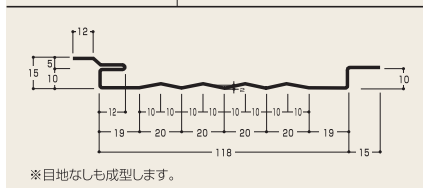
SADO-25型	カラーアルミ t=0.6、0.8 基準動き巾: 100mm
-----------------	----------------------------------



SADO-150型 (目地あり)	カラーアルミ t=0.8 基準動き巾: 155~158mm
----------------------------	----------------------------------



SADO-120W型 (目地あり)	カラーアルミ t=0.6 基準動き巾: 123~126mm
-----------------------------	----------------------------------

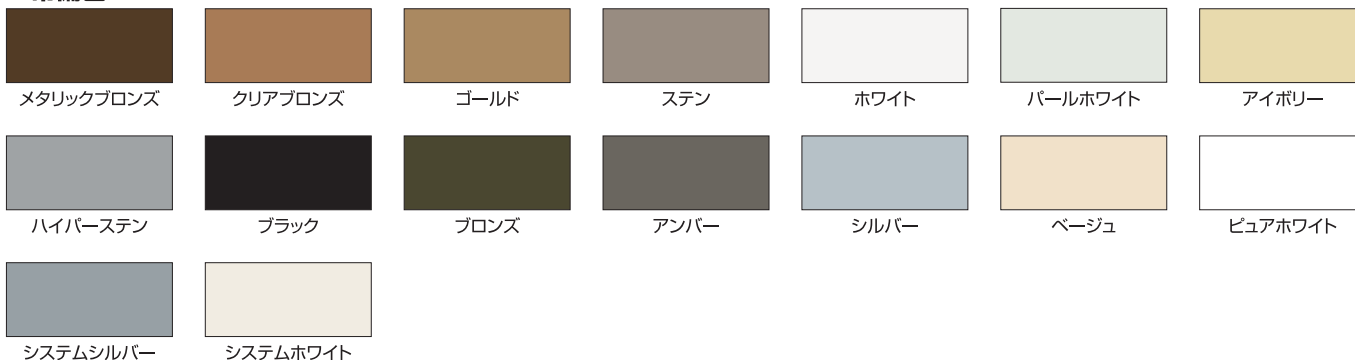


製品仕様

寸法公差	全長Lに対し-0、+5ミリ
不燃材料	カラーアルミとして 認定番号NM-8597
材料	JIS H4000 A1 100P
表面仕上げ	JIS H4001 ポリエステル樹脂プレコート焼付け塗装

アルミロール成型 (常備色)

● 常備色



※印刷物と商品色の色調が異なる場合があります。



D-スパン【木目調スパンドレル】(〈ダイノック〉フィルム使用)

ロール成型 D-スパンドレル

D-100型
アルミ板厚 0.6mm

※目地なしも成型します。

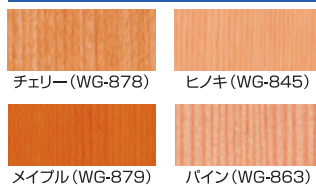
※1000mm～6000mmご指定寸法

D-120型
アルミ板厚 0.6mm

※目地なしも成型します。

D-25型
アルミ板厚 0.6mm

基準色



※基準色納期：受注後2～3週間（住友スリーエム〈ダイノック〉フィルムを使用しております。特注色も同様に、納期・価格等、ご相談ください。）

D-アルミボダー

D-1005型

D-1032型

D-1033型

D-1040型

D-1041型

D-1043型

D-1044型

※定尺：4000mm

※その他役物にも対応します。
(形状・納期はご相談ください。)
※ボダー内側にはフィルム貼りができません。内面が見える場合は、全面塗装などご相談ください。