

ネオマフォーム 金属外装工法

旭化成



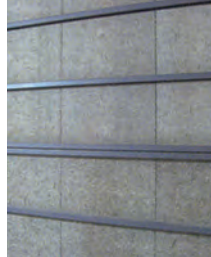
高断熱性と防耐火性能で建物のさまざまなニーズに対応します。

ネオマ耐火スパンウォール

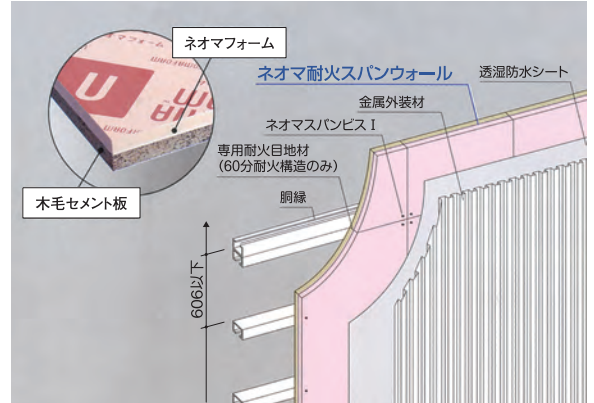
金属外装材との組合せで外壁30分・60分耐火構造認定を取得しています。

製品規格

| 耐火性能 | 壁30分耐火構造 | 壁60分耐火構造 |
|------------------------------|----------|----------|
| 品番 | 20M-20 | 25M-20 |
| 幅×長さ (mm) | 910×1820 | 910×1820 |
| 厚さ (mm) | 総厚 | 40 |
| | ネオマフォーム | 20 |
| 重量 (kg/m ²) | 16.7 | 25.7 |
| 熱抵抗 [(m ² ・K)/W] | 1.0 | 1.0 |
| 熱貫流率 [W/(m ² ・K)] | 0.77 | 0.75 |



内装仕上がり状況



ネオマフォームFS

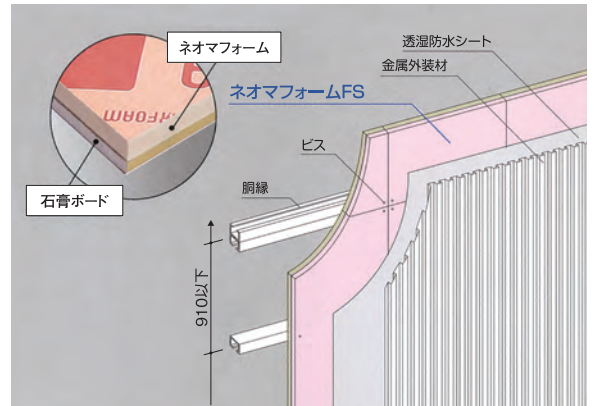
金属外装材との組合せで外壁防火構造認定を取得。また、不燃材料認定品のため、準耐火建築物(口準耐2)に適用可能です。

製品規格

| 耐火性能 | 壁30分防火構造・不燃材料 | |
|------------------------------|---------------|------|
| 品番 | FS-20 | |
| 幅×長さ (mm) | 910×1820 | |
| 厚さ (mm) | 総厚 | 32.5 |
| | ネオマフォーム | 20 |
| 重量 (kg/m ²) | 9.2 | |
| 熱抵抗 [(m ² ・K)/W] | 1.0 | |
| 熱貫流率 [W/(m ² ・K)] | 0.83 | |



内装仕上がり状況



ネオマフォームF

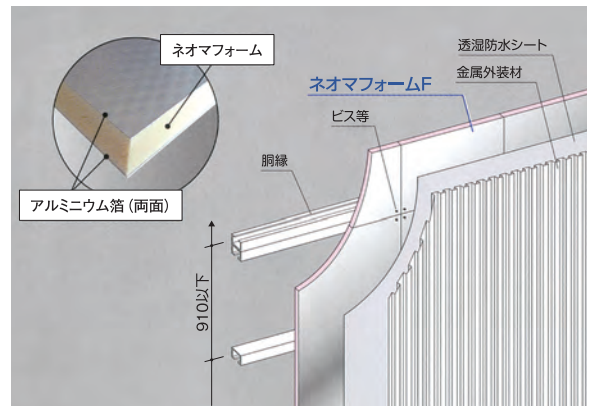
不燃材料認定品のため、内装制限が必要な建物および準耐火建築物(口準耐2、延焼のおそれのない部分)にも適用可能です。

製品規格

| 耐火性能 | 不燃材料 |
|------------------------------|----------|
| 品番 | 20-FR |
| 幅×長さ (mm) | 910×1820 |
| 厚さ (mm) | 20 |
| 重量 (kg/m ²) | 0.65 |
| 熱抵抗 [(m ² ・K)/W] | 1.0 |
| 熱貫流率 [W/(m ² ・K)] | 0.87 |



内装仕上がり状況



S造金属外装(角波鉄板、スパンドレル鋼板) ネオマフォーム外張り断熱工法 防耐火マップ

| 商品名 | 防耐火構造認定 不燃材料認定 | | 耐火建築物 | | 準耐火建築物 | | | | 法22条区域 | | その他の地域 | |
|------------------|-------------------|--------------|--------------------------|-----|-----------------|--------------------|-----|--------------------|--------|--------------------------------|--------|-----|
| | | | 主要構造部 耐火構造 法2条九号の二 | 延焼部 | イ準耐 法2条九号の三イ | 口準耐1 令109条の3第一号 | | 口準耐2 令109条の3第二号 | | 法22条区域内の 建築制限 法22、23、24条 | | |
| | | | | | | 延焼部 | その他 | 延焼部 | その他 | 延焼部 | | その他 |
| ネオマ耐火 スパンウォール | 耐火60分 | FP060NE-0184 | ○ | ○ | ○ | ○ | ○ | ○ | ○ | ○ | ○ | ○ |
| | 耐火30分 | FP030NE-0183 | - | ○ | - | ○ | - | ○ | ○ | ○ | ○ | ○ |
| ネオマウォールFS | 防火30分 | PC030NE-0121 | - | - | - | - | - | ○ | ○ | ○ | ○ | ○ |
| | 不燃材料 | NM-3558 | - | - | - | - | - | ○ | ○ | ○ | ○ | ○ |
| ネオマウォールF | 不燃材料 | NM-3815 | - | - | - | - | - | - | ○ | ○ | ○ | ○ |