

断熱材 **グラスウール**

断熱性、保温性、吸音性を併せ持つ、地球にやさしい素材。

マグパック 折板屋根用断熱材

マグ・イソバール



雨音を軽減し、防水効果を発揮する折板屋根用断熱材。

**用途**

- 工場等の折板屋根の敷き込み

特長

- グラスウールをポリフィルム（10ミクロン）で包み込んだ商品です。
- ポリフィルムで包み込むことにより、防水効果をもたらしています。
- ロール状商品ですので、敷き込みが容易です。
- 屋根に敷き込むことにより、雨音等の音を軽減させます。

標準仕様

受……受注生産品

商品記号	密度 (kg/m ³)	熱伝導率 [W/(m·K)]	熱抵抗値 [m ² ·K/W]	寸法(mm)			入数		JIS規格	国土交通大臣認定 不燃材料
				厚さ*	幅	長さ	(本)	m ²		
受 P4R1010	10	0.050	2.0	100	910	11,000	1	10.0	A9521 ^{※1}	—

●「*」はJIS規格上の呼び厚さに基づいた表示となります。

(<※1> JIS A9521 建築用断熱材 (F☆☆☆☆))

●当商品は全て受注生産にて承っております。詳細については弊社支店・営業所までお問合せください。

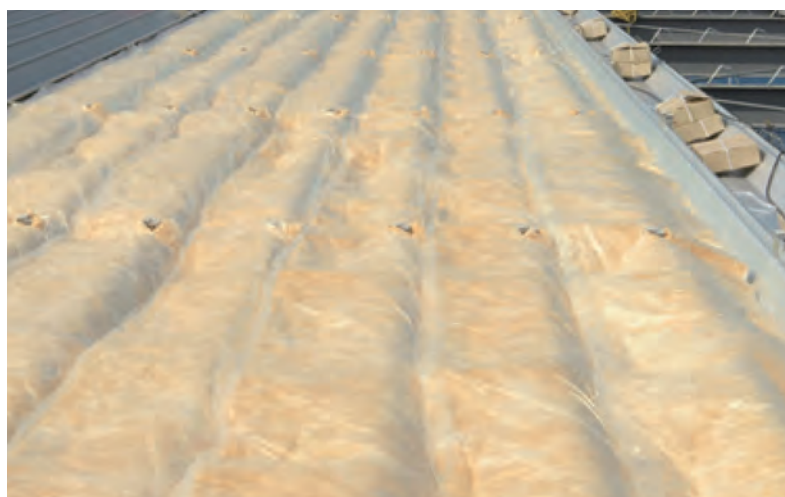
●熱伝導率 [W/(m·K)] は、平均温度23±1℃の値となります。

ポリラップ 二重折板屋根専用グラスウール断熱材

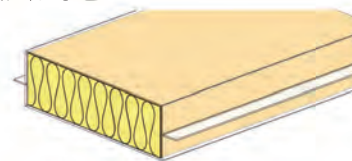
パラマウント硝子工業



施工が容易なロールタイプ。広大な面積を持つ二重折板屋根に最適。

**用途**

- 精密機器、紡績、製紙、ベアリング製造工場／
空港、駅ターミナルなど

**特長**

- フェザーグラスをポリエチレンフィルムで覆った、二重折板屋根専用の断熱材です。二重折板屋根は大型工場など、広面積で人の出入りが多く、居住性を配慮した鉄骨造にみられる工法で、ポリラップは二重折板屋根の内部に施工されます。

標準仕様

受……受注生産品

商品記号	密度 (kg/m ³)	熱伝導率 [W/(m·K)]	寸法(mm)			入数	JIS規格	国土交通大臣認定 不燃材料
			厚さ	幅	長さ			
受 PL	10	0.050*	100	910	11,000	1	A9521 ^{※1} A6301 ^{※2}	—
	16	0.045	100	910	11,000	1	A9521 ^{※1} A6301 ^{※2}	NM-0454

●「*」10 [kg/m³]:0.050 (測定温度23℃(JIS A 9521:2017 6.7の規定による))

(<※1> JIS A9521 建築用断熱材 (F☆☆☆☆))

(<※2> JIS A6301 吸音材料)