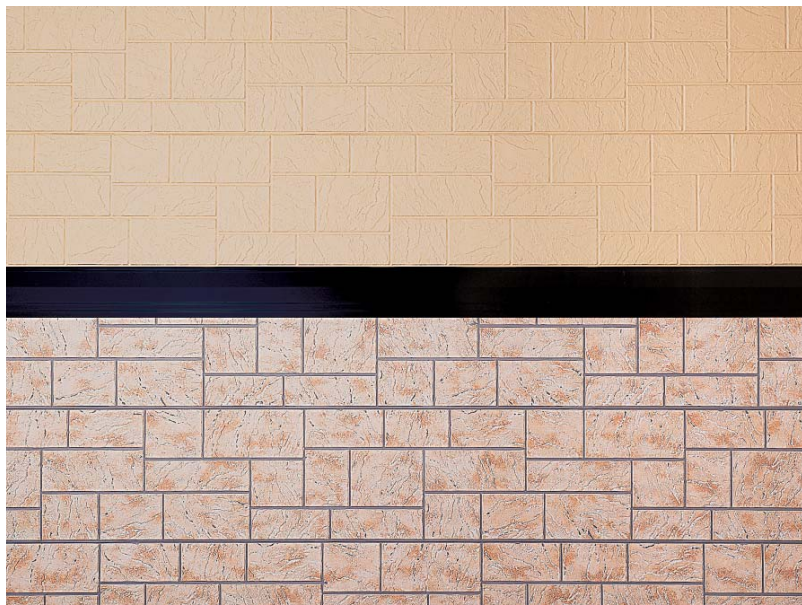


セツ星サイディング 金属サイディング

数々の安全基準をクリア。建物を強く、優しく、美しく守ります。



(上)ベージュ (下)バニラ

サガン ヨコタテ兼用

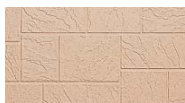
上質で奥行きを感じさせる
優美な外観を創造する
新タイプの金属サイディング。

- 深彫、マルチ塗装、大柄、砂岩デザインと、これまでになかったリアルな質感を表現。
- 表面材には、錆に強く、耐食性にも優れたGL鋼板を使用。
- ヨコタテ兼用で、エレガントな石積風、モダンな幾何学風とコーディネートも多彩。

モノトーン塗装



タウングレー (SS4)



ベージュ (SS7)



イエローグリーン (SS8)



ブラウン (SS9)

マルチ塗装

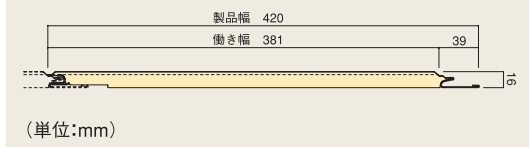


サンドバニラ (E41S)



サンドキャメル (E42S)

断面形状



標準仕様 (サガン・くし引き調金属サイディング)

表面材 [厚さ]	芯材 [厚さ]	定尺長さ	働き幅	梱包枚数	梱包面積	梱包質量
塗装溶融55% アルミニウム- 亜鉛合金めっき鋼板 [0.27mm]	硬質プラスチック フォーム (ウレタン) [16mm]	3,788mm (12.5尺)	381mm (8枚で10尺)	8枚	9.29m ² (2.82坪)	35.3kg
					11.54m ² (3.50坪)	43.8kg

役物

名称	ワンタッチ出隅セット	ワンタッチ入隅セット	ワンタッチ目地ジョイナーセット	シンプル水切	シンプル笠木
規格図	※エンボス付 (本体と同色塗装) 	※エンボス付 (本体と同色塗装) 	※エンボス付 (本体と同色塗装) 		
長さ	モルチ ベース:3,025mm キャップ:3,048mm キャップ:3,070mm	ベース:3,025mm キャップ:3,048mm キャップ:3,070mm	ベース:3,025mm キャップ:3,048mm キャップ:3,070mm	3,048mm	4,000mm 3,800mm
梱包入数	10組	10組	15組	20本	20本
名称	スターター-U	中間水切	中間水切コーナー (近日発売)	コーナーキャップ	
規格図		※カラーバリエーション3色 (黒、新茶、ホワイト) 			
長さ	3,048mm	3,048mm	—	—	
梱包入数	20本	10本	4個 (1袋)	50個 (梱包単位)	

※マルチ塗装の出隅、目地ジョイナーのキャップは1,596mmから3,070mmに切り替え中です。



くしびき (ヨコタテ兼用)

ナチュラルなくし引きの風合いが、
温かみのあるモダンな表情を演出。

- 表面材には、錆に強く、耐食性にも優れたGL鋼板を使用。
- 8枚10尺(ヨコ張りの場合)で、割付け・作業効率がアップ。

断面形状

(単位:mm)



クラスター石組 (タテ張り専用)

自然石彫の風合いがモダンで重厚感のある
外観を演出します。

準防火構造 認定番号:QP020NE-9017

木造軸組防火構造 認定番号:PC030BE-0118

マルチ塗装



モカ (E32S)



ネオグレー (E31S)

単色塗装



ココアブラウン (SS5)



アーバングレー (SS6)



断面形状

(単位:mm)



標準仕様

表面材[厚さ]	芯材[厚さ]	定尺長さ	働き幅	梱包枚数	梱包面積	梱包質量
塗装溶融亜鉛-5%アルミニウム合金めっき鋼板 [0.35mm]	硬質プラスチックフォーム(ウレタン) [17mm]	3,048mm (10尺)	455mm	5枚	6.94m ² (2.10坪)	31.7kg
		3,658mm (12尺)			8.32m ² (2.52坪)	38.0kg

役物

名称	出隅役物セット	出隅水切	入隅役物セット	入隅水切	中間水切	中間水切コーナー(近日発売)
規格図						
長さ	3,048mm	3,048mm	3,048mm	3,048mm	3,048mm	—
梱包入数	各10本	10本	各10本	10本	10本	4個(1袋)
名称	シンプル水切	笠木	コーナーキャップ	中間目地セット	中間水切Tジョイナー	
規格図						
長さ	3,048mm	3,700mm	—	3,048mm	3,048mm	
梱包入数	20本	10本	50個(梱包単位)	各10本	20本	

※マルチ塗装の役物はベース色に合わせています。
※S60(シルバー)、K71(ブラック)、R46(新茶)の中間水切、出隅カバー、入隅カバー、笠木、水切を用意しております。(フラット)