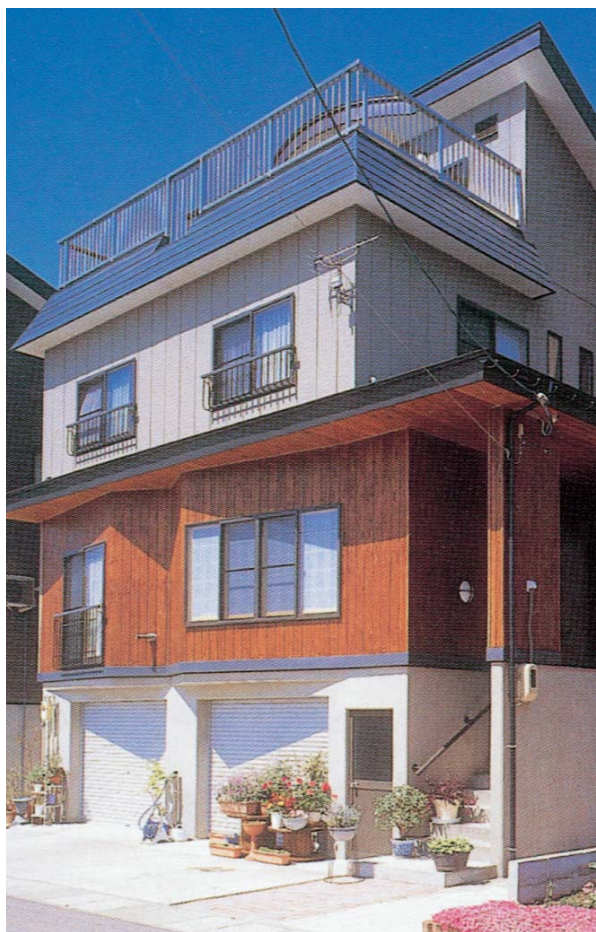


アイジー工業

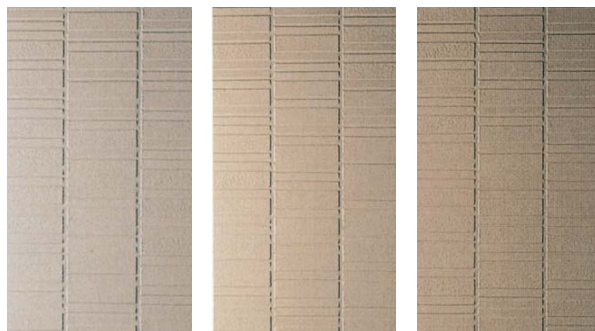
金属サイディング アイジー断熱サイディング

外壁材と断熱材をひとつにした独創のサンドイッチ構造です。



ガルバ® 銘壁Ⅱ 柄/デルタウェーブ

カラーバリエーション



マットグレー
コード:0004-015

マットブラウン
コード:0004-027

マットココア
コード:0004-029

ガルバ® 銘壁Ⅱ 柄/スタッコ

カラーバリエーション



グレー
コード:0001-010

ストーングレー
コード:0001-012

ニューブラウン
コード:0001-020

アイボリー
コード:0001-032

標準仕様

規格	働き幅	363.6mm
	総幅	396.5mm
	重量	12kg/3.3m ²
	厚さ	15mm

製品規格

柄:デルタウェーブ		
	長さ	1梱包(8枚)面積
標準品	3,030mm (10R)	8.81m ² (2.67坪)
	3,636mm (12R)	10.58m ² (3.20坪)
柄:スタッコ		
	長さ	1梱包(8枚)面積
標準品	3,030mm (10R)	8.81m ² (2.67坪)
	3,636mm (12R)	10.58m ² (3.20坪)
特注品	5,454mm (10R)	15.86m ² (4.80坪)
	7,272mm (12R)	21.15m ² (6.40坪)

※上記以外の長さもお受けいたします。長さ・数量・納期・価格はお相談ください。

木造軸組直張防火構造	認定番号:PC030BE-9088
木造軸組通気防火構造	認定番号:PC030BE-0045
木造枠組通気防火構造	認定番号:PC030BE-0046
不燃下地防火構造	認定番号:PC030NE-9145
準不燃材料	認定番号:QM-0062

断面形状

(単位:mm)

●銘壁Ⅱシリーズ

